



© 1989STUDIO – stock.adobe.com

Kontakt

Klinik für Kieferorthopädie

Direktor: Univ.-Prof. Dr. med. dent. Michael Wolf, M.Sc.

Uniklinik RWTH Aachen

Pauwelsstraße 30

52074 Aachen

Sekretariat

Tel.: 0241 80-88271

kieferorthopaedie@ukaachen.de

Vereinbaren Sie jetzt einen Beratungstermin:

Tel.: 0241 80-88271 (Privatsprechstunde, 5. Etage)

Tel.: 0241 80-88272 (allgemeine Sprechstunde, 3. Etage)

Einen Erstberatungstermin können Sie auch online vereinbaren: www.kieferorthopaedie.ukaachen.de

So erreichen Sie unsere Rezeption:

Sie treten durch den Haupteingang ein und gehen hinter der Rolltreppe links. Folgen Sie dem Gang B, bis Sie den Aufzug B2 erreichen. Mit diesem Aufzug fahren Sie auf die 3. Etage.

Auf die 5. Etage gelangen Sie am besten über den Aufzug B1. Dort finden Sie uns auf dem Flur 21.

Anfahrt

Für die Anreise mit dem Auto erfolgt die Anfahrt über die Kullenhofstraße. Mit dem Bus erreichen Sie uns mit den Linien E, 3A, 3B, 4, 5, 32, 33, 45, 70, 73 und 80 der ASEAG.



www.kieferorthopaedie.ukaachen.de

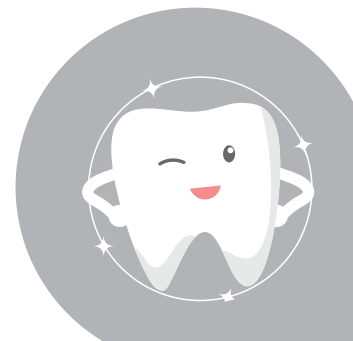
**UNIKLINIK
RWTHAACHEN**

Klinik für Kieferorthopädie



© REDPIXEL – stock.adobe.com

Informationen zu Invisalign® (unsichtbare Zahnschiene)





Allgemeine Informationen

Invisalign® bzw. die Alignertherapie ist ein nahezu unsichtbares System, das über den regelmäßigen Wechsel von individuell für Sie hergestellten transparenten Schienen (Alignern) die Korrektur von Zahnfehlstellungen bewirkt. Die Schienen werden nach Maßgabe Ihrer Kieferorthopäden bzw. Ihres Kieferorthopäden in einem aufwendigen, computergestützten Verfahren hergestellt. Invisalign® arbeitet nach dem Prinzip der sanften Zahnbewegung in kleinen kontrollierten Schritten. Wie bei herkömmlichen Zahnspangen bewegt der Aligner die Zähne durch gezielten Einsatz von kontrolliertem Druck. Die einzelnen Schienen werden in einem regelmäßigen Rhythmus selbstständig gewechselt. Sie müssen etwa 22 Stunden am Tag getragen werden, damit schonende und kontinuierliche Zahnbewegungen erfolgen können. Zum Essen und auch für die Zahnpflege werden sie – im Gegensatz zur festen Zahnspange – einfach und unauffällig aus dem Mund herausgenommen. Der Sitz der Aligner und der Therapiefortschritt wird in regelmäßigen Kontrollsitzen überprüft, um die im Vorfeld geplante Abschlussposition der Zähne schnell und effizient zu erreichen.

Infos zur Nutzung und Pflege



Eine tägliche Tragezeit von etwa 22 Stunden ist notwendig, damit eine schonende und kontinuierliche Zahnbewegung erfolgen kann.



Jeder Aligner ist mit der Nummer und einem „U“ für Oberkiefer (English: *Upper arch*) und „L“ für Unterkiefer (English: *Lower arch*) gekennzeichnet.



Bitte wechsel die Schienen in dem von uns vorgegebenen Rhythmus.



Bitte wirf keine Schiene weg, sondern heb diese immer in den mitgelieferten nummerierten Tüten auf. Bitte bring immer das zuletzt getragene Schienenpaar zu deinem Kontrolltermin bei uns mit.



Zur Reinigung der Schienen verwende 2-3 mal täglich die Zahnbürste und Zahnpasta. Spül die Schiene anschließend mit lauwarmen Wasser ab. Vermeide große Hitze und spül die Schienen nicht unter kochendem Wasser ab. Die Schienen sind nicht für die Spülmaschine geeignet. Bitte verwende keine Reinigungstabs.



Bei Mahlzeiten sowie beim Trinken zuckerhaltiger, saurer oder farbiger Getränke (Cola, Limo o. ä.) nehme bitte die Schienen heraus. Im Anschluss werden die Zähne geputzt bzw. der Mund mit Wasser ausgespült, um die Schienen danach wieder einzusetzen. Wasser kann problemlos auch mit Schienen getrunken werden.



Ein vermehrter Speichelfluss während der ersten Tage ist normal, da sich der Körper zunächst an die Schienen gewöhnen muss. Vorübergehende Empfindlichkeiten an deinen Zähnen in den ersten Tagen nach Einsetzen neuer Schienenpaare sind ebenfalls normal.



Solltest du eine Schiene verlieren oder bemerken, dass sie gebrochen ist, trage bitte die vorherige Schiene und melde dich bei uns. Wir entscheiden dann, ob du die nächste Schiene einsetzen kannst oder ob wir die fehlende Schiene nachbestellen.



Falls du eine störende scharfe Kante bemerkst, kannst du diese einfach vorsichtig selbst mit einer Nagelfeile oder einer kleinen Schere beseitigen. Wenn dir die störende Stelle zu groß erscheint, rufe lieber vorher bei uns an, damit wir einen Termin vereinbaren können.