

Logopädische Therapie der Parkinsonerkrankung

- Welche Bereiche sind betroffen? (Symptome)
- Wie entwickeln sich diese im Verlauf?
- Was kann man tun? (Therapiemöglichkeiten)
- Sprechen und Stimme
- Atmung
- Schluckprobleme (Dysphagie)
- Aktuelle Forschungserkenntnisse
- Trainingsprogramm für zuhause
- Unterstützung durch/für Angehörige
- Fragen???- Gesprächsrunde

Hoffentlich haben Sie viele Fragen...



Schule für Logopädie Uniklinik Aachen

Peter Dicks, seit 2000 Berufsfachschullehrer

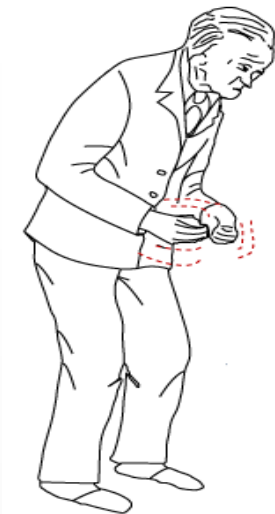


Wartebereich

Unterricht

Parkinson

- Neurodegenerative Erkrankung
- Hirnstammerkrankung (Substantia nigra)
- Dopaminmangel
- mit zunehmendem Alter häufiger
- Altersgipfel: 60 Jahre
- ca. 150.000 Patienten in Deutschland
- zweithäufigste neurologische Erkrankung nach Alzheimer-Demenz
- Ursache nicht bekannt



Parkinson- Erscheinungsbild

- **Bradykinese (Akinese)**
- **Rigor**
- **Tremor**
- **Haltungsinstabilität**
 - Schlafstörungen
 - Blasenstörungen
 - Schmerzen
 - Verminderter Antrieb
 - Depression, Angst, Apathie
 - Konzentration, Denken und Gedächtnis im Verlauf beeinflusst **nach 4-15 Jahren**
(Nebel & Deuschl, 2008)

Schluckprobleme

- eine **Dysphagie** tritt bei 50% aller Parkinson-Patienten auf
- oft erst spät im Verlauf
- Tendenz zum Husten/Räuspern

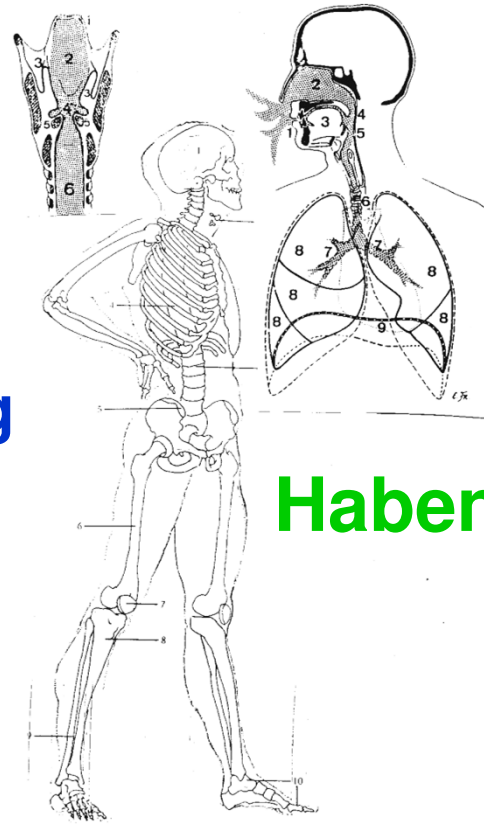
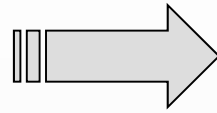
Parkinson- Behandlungsmöglichkeiten

- **Früherkennung** (Riech- und Schlafstörungen)
(Trenkwalder, C. 2010, Kiel)
- **Medikamentöse Therapie** (u.a. L-Dopa)
- **Operative Verfahren** (Tiefenhirnstimulation)
- **Verhaltensmodifizierende/Übende Verfahren**
 - **Logopädie für Stimme, Sprechen, Atmung, Schlucken**
- **Lindernde Ansätze** (palliativ)
+Psychologie,+Ergotherapie,+Physiotherapie
(Timmermann et al. 2012, UK Köln)

Notwendig für die Therapie

- **Gesamtbehandlungsplan**
- **Vernetzung der Fachleute**
- **Spezialisierte Zentren/Rehakliniken**
- **„Sprechstunde“ (UK Dr. Falkenburger)**
- **Intensivstes Üben („Motorisches Lernen)**
- **Frühstmöglicher Beginn**

Sprech- und Stimmfunktion



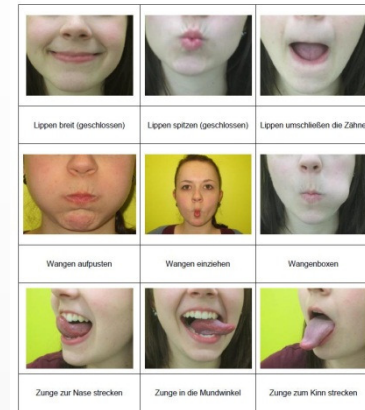
Auswirkungen auf
Bewegung/Spannung
Atmung
Lautstärke
Betonung
Sprechtempo
Artikulation
Schlucken

Haben Sie erste Fragen?

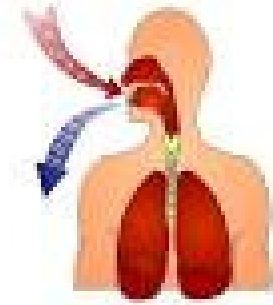
Was kann man tun? (Therapie)

Bewegung/Körperspannung

- Training Mundmotorik
- Bewegungen von Armen und Händen/Fingern mit einbeziehen
- Physiotherapie/Gymnastik/Ergotherapie



Atmung



- Langsam durch die Nase einatmen und mit einem langen /schschschscht/ ausatmen
- Tonhalten (Singen) wie bei „LSVT“
- Physiotherapie

Lautstärke

- LSVT-Training („Think Loud!“)
- Stimmverstärker (Hilfsgerät)



Fr. Regine Caspary, Lütticherstr.281

Betonung



- Auch LSVT! (Tonhöhen)
- „Märchen vorlesen“
- Betonung im Alltag bewusst einsetzen

Sprechtempo



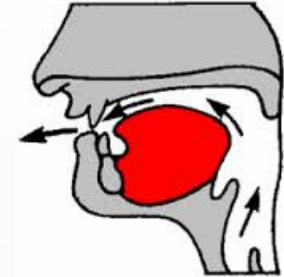
- Gedichte rhythmisch trainieren
- Mit Metronom oder Musik üben
- Sätze unterschiedlicher Länge in Tempovariation lesen

Artikulation (Deutlichkeit)

- Tastbrett



- Zungenbrecher (Fischers Fritz...)



- r-p-t-k, scht-scht-scht, huit-huit-huit
- pa-ta-ka wiederholen
- Alles isoliert sehr schwierige Übungen!
- Lautstärke ist der Schlüssel! (LSVT)

Schlucktraining



- Kraftaufbau mit Spateltraining für Zunge
- **Kopfneigung*****
- **Flüssigkeiten andicken*****
- Supraglottisches Schuckmanöver
- Mit der behandelnden Logopädin trainieren

Forschungsstand

- **Tiefenhirnstimulation=**
ohne fördernden Effekt auf Schlucken und Sprechen/Stimme
- **Übende Verfahren= beste Ergebnisse**

Leitsatz



- Individuelle Erarbeitung mit der behandelnden Logopädin („maßgeschneiderter **Koffer**“)
- Wie kann ich was im **Alltag** umsetzen?



Angehörige



- **Ideen mit der Logopädin für die Umsetzung gemeinsamer Übungen entwickeln**
- **Genaue Informationen erwerben**
- **Schwierige Situationen auch ansprechen**
- **Beratungsangebote nutzen**
- **Zeit für Entlastung einplanen**
- **...**

Hoffentlich haben Sie viele Fragen...



**Vielleicht haben Sie auch Lust im Jan.-März 2014
in der Uniklinik einige Stunden mit „unseren“
Schülern zu arbeiten?**

**= Angebot logopädische Therapie
(2 Termine)**

... Eheleute Rech, Fr. Getz, Hr. Ernesti, Fr. Polzin...



Lee-Silverman-VoiceTreatment

- **Benecke P, Penner H (2008): Behandlung nach dem Lee-Silverman-Voice-Treatment. In: Nebel, Deuschl (s.u.) 94-106.**
- Nebel, Adelheid, Deuschl, Günther (2008): Dysarthrie und Dysphagie bei Morbus Parkinson. Stuttgart: Thieme.
- Ziegler, Wolfram, Vogel, Mathias (2010): Dysarthrie: Verstehen-untersuchen- behandeln. Stuttgart: Thieme.
- Robertson, S.; Thomson, F. (2. Aufl. 2000): Therapie mit Dysarthriekern. München: Urban & Fischer.
- Schubert, Anja (2004): Dysarthrie. Idstein: Schulz Kircher-Verlag.
- Benecke, P. (1999): Lee Silverman Voice Treatment: Intensives Stimmtraining für Parkinson-Patienten. Forum Logopädie Nr. 1, S. 26-28.

**Vielen Dank für Ihre Aufmerksamkeit
und Ihre Einladung... 😊**

