



# Einarbeitungsprogramm Karriereweg Intensivpflege

**Wir ebnen deinen Karriereweg**



## Wir ebnen dir deinen Weg in die Intensivpflege!

Die Intensivmedizin vereint komplexes Wissen und Kompetenz für die Arbeit in einem hochtechnisierten Umfeld. Die Aufgaben von Intensivpflegerinnen und -pflegern erfordern Praxis und Verständnis für intensivmedizinische Diagnose-, Therapie- und Behandlungsverfahren.

**Du interessierst dich für diese anspruchsvolle Arbeit in einem hochmodernen Arbeitsumfeld?**

**Du bist Pflegefachfrau oder Pflegefachmann und liebst es dich, zu spezialisieren und selbst herauszufordern?**

**Dann bist du bei uns genau richtig!**



## Was zeichnet den Weg aus?



**Mit dem Programm „Karriereweg-Intensivpflege“ helfen wir dir dabei, in der Intensivpflege Fuß zu fassen.**

Mit unserem stationsübergreifenden Einarbeitungsprogramm „Karriereweg-Intensivpflege“ führen wir dich Schritt für Schritt an den Alltag auf einer Intensivstation heran und machen dich damit vertraut. Als Einsteiger wirst du bei uns keineswegs ins kalte Wasser geworfen. Unser Karriereweg ermöglicht dir einen entspannten Einstieg.

Um auf unserer Intensivstation als Pflegerin oder Pfleger arbeiten zu können, absolvierst du eine zweijährige strukturierte Vorbereitungsphase mit inkludiertem Assessment zur ebenfalls zweijährigen Fachweiterbildung Intensivpflege und Anästhesie.

Wir vermitteln dir mit einem strukturierten Aufbau mit steigenden Herausforderungen ein Gefühl der Sicherheit und des „Wohlfühlens“. Du wirst angemessen an die aufwändigen Pflegemaßnahmen und die hochtechnisierten Therapieverfahren herangeführt und über den gesamten Zeitraum hinweg begleitet.

Mithilfe kompetenter Anleitung durch das Team der Intensivpflege, erlernst du die Sicherung der pflegerischen Versorgung der Intensivstationen und machst dich mit der Überwachung der Vitalfunktionen vertraut. Die menschliche und professionelle Pflege sowie ganzheitliche Versorgung stehen dabei im Vordergrund.

# Wie ist die Ausbildung aufgebaut?



Die Ausbildung dauert insgesamt 48 Monate und wird in einem mehrstufigen, stationsübergreifenden System durchgeführt.

**1. Phase:** Mit einem sechsmonatigen Einsatz auf einer Normalstation startet dein „Karriereweg-Intensivpflege“. Hier werden dein bereits erworbenes Wissen und deine Kompetenzen erweitert. Du lernst die Arbeitsorganisation, die Dokumentation, das Monitoring und vieles mehr kennen.

Gemeinsam helfen wir dir dabei, dich auf die Intensivpflege vorzubereiten.

Du hast Fragen? Kein Problem! Während deiner gesamten Weiterbildung stehen wir dir mit Rat und Tat zur Seite. **Teamwork makes the dream work!**

Am Ende dieser ersten Phase darfst du dein erlerntes Wissen in einem Praxisfall in die Tat umsetzen. Solltest du die Ausbildungsziele der ersten Phase noch nicht erreicht haben, stress dich nicht. Wir geben dir die Möglichkeit, dein Können nach zwei oder drei Monaten noch einmal unter Beweis zu stellen.

**2. Phase:** Du bist neugierig geworden und hast Lust auf mehr? Alles klar!

In der zweiten sechsmonatigen Phase lernst du den spannenden Alltag auf einer IMC-Station kennen. Beatmungspflege oder Nierenersatztherapie? Du weißt was zu tun ist! Wir erklären dir alles, was du in diesem hochtechnisierten und betreuungsintensiven Bereich wissen musst. Auch am Ende dieser Phase steht ein Praxisfall.

Eine Verlängerung des Einsatzes und eine Wiederholung der Prüfung ist aber auch hierbei noch möglich. **Don't panic!**

**3. Phase:** Nach einem Jahr Wissen vertiefen und Kompetenzen ausbauen bist du gewappnet für den hautnahen Einsatz auf unserer Intensivstation. Dein Wissen und deine Kompetenzen aus den vorangegangenen beiden Phasen helfen dir dabei, einen kühlen Kopf zu bewahren. Als Teil des Intensivpflegeteams führst du Behandlungen durch, nimmst an aufwändigen Pflegemaßnahmen teil und lernst weitere spezialisierte Konzepte kennen. Am Ende steht auch dann wieder die Praxis an. Dieses Mal darfst du dein Können sogar in zwei Fällen unter Beweis stellen.

**Du hast alle Phasen bis hierher mit Bravour gemeistert? Glückwunsch!**

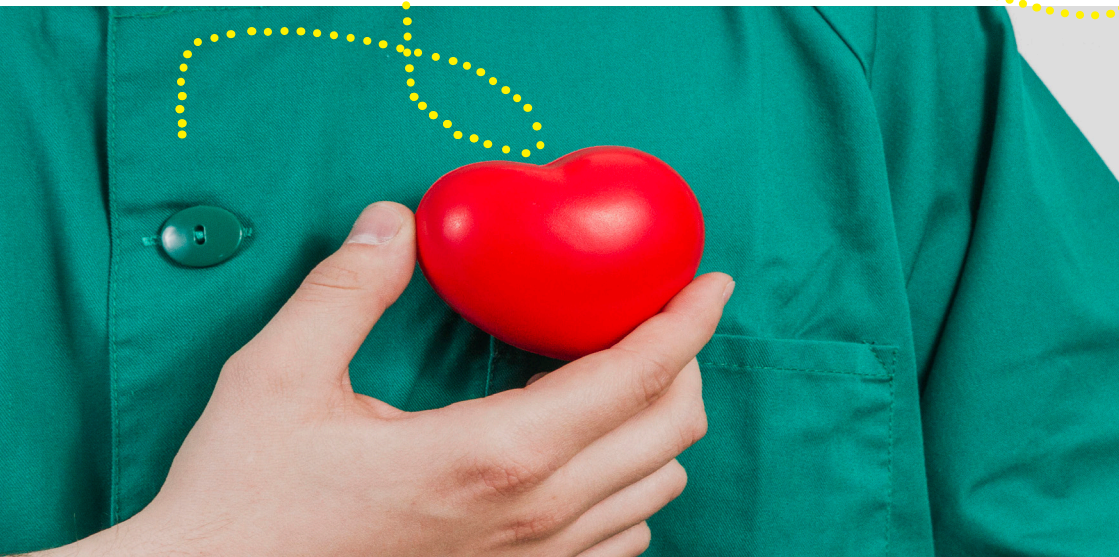
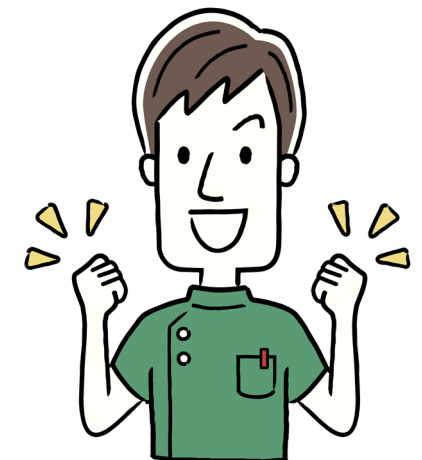
Dann steht nur noch das Assessment zur Teilnahme an der Fachweiterbildung Intensivpflege und Anästhesie an. Die zweijährige Maßnahme erfolgt berufsbegleitend, mit fachpraktischen Einsätzen in verschiedenen Abteilungen der Intensivmedizin.

**Ready to go: Gratulation!**

Du hast den Weg in die Intensivpflege gemeistert.

Nun bist du fester Bestandteil des Teams und fit für die herausfordernden, anspruchsvollen und spannenden Aufgaben in der Intensivpflege.

Lass uns loslegen. 😊





## Kathrin Zednik, Pflegedirektorin der Uniklinik RWTH Aachen:



„Unser Ziel ist es, mit dem mehrstufigen, stationsübergreifenden System **„Karriereweg Intensivpflege“**, die Lehre und Praxis hinsichtlich einer kooperativen und interdisziplinäre Zusammenarbeit auszubauen, Routine zu schaffen und fachspezifische Komponenten zu vermitteln. Gerade diese Kompetenzen sind es, die uns in unserer täglichen Arbeit ein Gefühl von Sicherheit vermitteln.“



[www.pflege.ukaachen.de](http://www.pflege.ukaachen.de)

