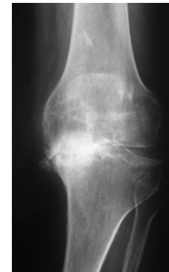


Moderne Endoprothetik des Knie- und Hüftgelenks

Klinik für Orthopädie | Universitätsklinikum Aachen | Direktor: Univ.-Prof. Dr. med. M. Tingart

Europäisches Endoprothetik Zentrum

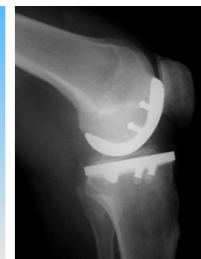
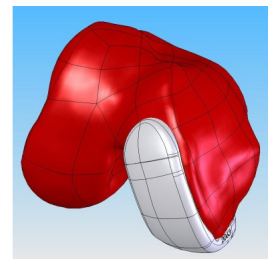
Die Versorgung mit einer Prothese ist heutzutage eine Routineoperation. In unserem **Europäischen Endoprothetik Zentrum** setzen wir moderne Techniken ein und führen jede Operation sehr schonend und nach neusten Qualitätsstandards durch. Unser Ziel ist ein ideales Ergebnis für Sie.



Fortgeschrittene Arthrose des Hüftgelenks (links) und Kniegelenks (rechts): Hier muss ein künstliches Gelenk implantiert werden.

Individual-Prothesen

Künstliche Gelenke ersetzen die zerstörten Gelenkanteile. Sie sind den **Formen** und **Oberflächen** der Gelenke **nachempfunden**. Am Knie- und Hüftgelenk ist diese **Technik** über Jahrzehnte **etabliert** worden und bietet **hervorragende Ergebnisse**. Kniegelenke werden in der Regel zementiert eingesetzt, Hüftgelenke zementfrei. Eine **neue Entwicklung** sind **individuelle Prothesen**, die wie ein Maßanzug an die knöcherne Form jedes einzelnen Patienten angepasst werden. Diese Technik wird vor allem am Kniegelenk mit Erfolg angewandt.



Künstliches Kniegelenk: Es kommt nur zu einem minimalen Knochenverlust

Das künstliche Hüftgelenk ersetzt die Gelenkflächen

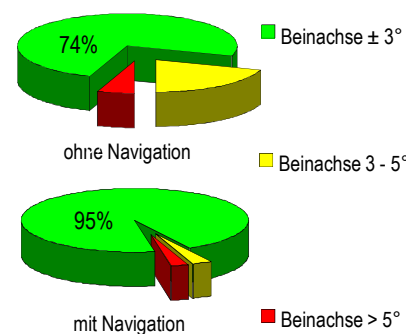
Individualprothesen werden für jeden Patienten speziell gefertigt

Navigation



In der **Knieendoprothetik** ist eine genaue Rekonstruktion der **Beinachse** wichtig. Sofern die Beinachse im Rahmen von $\pm 3^\circ$ liegt, halten die Prothesen länger. Die **Navigation** ermöglicht es dem Operateur, die **Anatomie** des Patienten während der **Operation** genau zu **vermessen** und die Prothese passgenau einzusetzen. Es **operiert** immer der **Operateur**. Die **Navigation** ist nur eine **Unterstützung**, vergleichbar der Navigation im Auto. Das **System** gibt nur **Vorschläge** zum optimalen Weg. Die Kontrolle jedes einzelnen Arbeitsschritts liegt weiter beim Operateur.

Es hat sich gezeigt, dass die **Genauigkeit** der Prothesenimplantation durch den Einsatz der **Navigation** erheblich **gesteigert** werden kann und sich die **Haltbarkeit verlängert**.

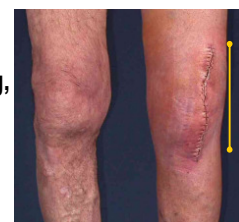


Minimalinvasive OP

Kleine Schnitte bedeuten weniger Muskeltrauma und weniger Blutverlust. Durch die minimalinvasive Technik kann die Rehabilitation nach endoprothetischen Eingriffen am Knie- und Hüftgelenk zügiger verlaufen. Die Patienten „sind schneller wieder auf den Beinen“.



links minimal-invasiver Zugang, rechts Standardzugang nach Knieprothese



Fazit

In unserem **Europäischen Endoprothetik Zentrum** verbessert die große Erfahrung der Operateure in Kombination mit **modernen Techniken** die **Funktion** des Kunstgelenks. Die **Standzeit** des Implantates **verlängert sich** und die Zahl der **Folgeoperationen aufgrund einer Lockerung** wird **minimiert**.